



MINDS into MATTER - the "Book of Business" sustainable training tool in the tourist industry"

Projekti number 2016-1-IS01-KA202-017090

Nelijärve Holiday Center- Nelijärve Puhkekeskus

Äri raamat



Seda projekti on rahastatud Euroopa Komisjoni toetusel. Käesolev väljaanne kajastab ainult autori vaateid ja komisjoni ei saa pidada vastutavaks selles sisalduva teabe võimaliku kasutamise eest.

Sisu

1. Asukoht: nelja järve maagia	3
2. Ajalugu	4
3. Teenused erinevate ürituste jaoks	6
• konverentsid ja seminarid,	
• pulmad ja sünnipäevad,	
• nädalavahetused ettevõtetele,	
• pere- ja äriettevõtete suve- ja talvepäevad.	
4. Majutus	7
* Pääsu villa	
* Peahoone	
* Hostel	
* Järvemaja	
* Rannamaja	
* Bungalos	
* Saun	
5. Restoran ja kohalikud eesti toidud	11
• Pubi menü	
• Grupi menü	
• Kohvipausid	
6. Töökorraldus	12
• vastuvõtt	
• publi	
• saunad	
7. Inimesed ettevõtte taga	13
8. Turism piirkonnas	14
9. Video	17
10. Partnerid	18
11. Ametlik teave	19

1. Asukoht: nelja järve maagia

Nelijärvel on neli järve, neli aastaaega ja neli erinevat majutusvõimalust: romantiline Pääsu Villa, terrassiga puhkemajad, järveäärne Järvemaja või mugavustega toad hostelis. Majutame aastaringelt korraga kuni 278 inimest 1-5 kohalistes tubades – igas toas dušš/wc, (v.a Järvemaja 7 tuba) televiisor, voodipesu, kääteratik ja vannilina.



- Toitlustame korraga 800 ja rohkem inimest osaliselt siseruumides Piknikusaalis (200 istekohta), Pubis (80 istekohta) ja katusealusega välikohvikus (235+42 istumiskohta).
- Avatud Pubi joogi ja toidumenüüd, grupimenüüd, lisaks peolaua- ja erimenüüd. Jahutiga teiseldatav vaadiõlle ja vaadisiidri välilett, veeautomaadid 19 L veepudelitega.
- 11 erineva suurusega seminari-, peo-, või koolitusteruumi.
- Õues suur tantsuplats ja katusega lava koos korraliku elektrivõimsusega. Halbade ilmastikuolude korral ka siseruumide kasutamise võimalus vaata: Suur saal, Pikniku saal või välikohviku katusealuste kasutamine.
- Muruplats jalgpalli väravatega, liivane rannavolle plats, muruplats puude vahel.
- Aktiivsed tegevused (orienteerumine, meeskonnamängud, matkad jne.) madalseiklusrada, piljard, ping pong, petanq, koroona, kiiged, liumägi, liivakast, batuut. Suvel paadi, vesiratta, jalgratta ja tõukerattaga sõitmine, talvel suusatamine ja uisutamine.
- Grillimis ja lõkke tegemise võimalused, lipumast, väli WC, telkimisalal kätepesurenn
- Rannamaja ja Järvemaja saunad, torusaunad, grillikoda
- Suur parkla autodele ja bussidele.
- Purgatsi järv: saab ujuda, liivarannas päikest võtta või liivalosse ehitada, kala püüda ja paadi või vesirattaga sõita. 4 paadisilda, 1 teiseldatav ujuvparv keset järve. Liivarannas ujumispiire ja liumägi.
- Purgatsi järve pindala 4,7 ha (pikkus 330 m, laius 180 m, keskmine sügavus 5,3 m, suurim sügavus 13 m).
- Soodne asukoht Harjumaal, Piibe maantee ääres, Tapa valla naabruses. Tallinnasse 65 km ja Tartu 130 km. Rakvere 60 km, Paide 50 km, Kehra 39 km, Aravete 20 km, Aegviidu 4 km ja Jäneda 4,5 km kaugusel.
- Väga hea ühistranspordiühendus Elron rongiplaan Aegviidu jaam 4 km ja Nelijärve jaam 0,5 km kaugusel.
- Tasuta WIFI leviala.

Nelijärve – neli vaikset metsajärve

GPS

N: 59.266626 E: 25.649675

Rong

Nelijärve stop 0,5 km Elron

Aegviidu stop 4 km Elron

Buss

Nelijärve stop 0,4 km Bussireisid



Õeldakse, et põhjuse pidutsemiseks leiab alati. Vabastage end vaevanõudvatest ettevalmistustest ning tellige peolaud ja peoruumid meilt. Korraldame Teie sünnipäeva, juubeli, firmapeo, pulmapeo või muu tähtpäeva nii, et Te ise ja Teie külalised saate keskenduda peomeeleolu ja toitude nautimisele. Leiame ürituse jaoks sobivad peoruumid 11 erineva suurusega saalide hulgast ja aitame valida sobiliku menüü.

2.Ajalugu

Nelijärve on saanud oma kohanime tänu sellele, et oosiaheliku harjalt avanes vaade korruga neljale järvele: Urbukse, Sisaliku, Ahvena ja Purgatsi järvele.

Looduskauni koha avastas 1930 ndatel aastatel geograaf, kooliõpetaja ja maateadusõpikute kirjutaja, omaaegne kuulus Kõrvemaa uurija Jakob Kents. Ta tutvustas Nelijärvet tollasele Eesti Wabariigi presidendile Konstantin Päts'ile, kelle korraldusega hakati siia rajama "Turistide Kodu". Ehitamist teostas Sihtasutus "Turismi keskkorraldus Eestis" vabariigi presidendilt K. Päts'ilt saadud summadega. 1938. aastal valminud maja (arhitekt Artur Perna) sai Eesti eliidi seas kohe populaarseks puhkekohaks nii suvel kui ka talvel. Turistide Kodus oli 11 võõrastetuba kokku 32 voodiga, söögisaal, suur eeskoda, teenijate ja ökonoomi eluruumid, 3 dushiruumi, 1 vannituba ja suur rõdu. Muude kõrvalruumide hulgas leidis ka ruumikas panipaik suuskade jaoks. Majas oli keskküte, veevõrk ja elekter. Hoone maksumus eelarve järgi oli 71291 kr., sisustus 8228 kr. Samal ajal avati ka Nelijärve raudtee peatus ja ehitati tee rongipeatusest Turistide Koduni. President kinkis kodule ka 2 luuke, kelle eluasemeks sai Purgatsi järv. Luiged näisid avara veteväljaga päris rahul olevat, kuna Kadrioru tiigid, kust nad toodi, olid neile liiga kitsad.

Hiljem tegutseti Nelijärve Puhkekodu nime all ja alates aastast 1948 sai koht nimeks Aegviidu – Nelijärve turismibaas (voodikohti oli siis juba 90).

2003. aastal renoveeriti maja täielikult ja praegu tegutseb külalistemaja Pääsu Villa nime all Nelijärve Puhkekeskuse koosseisus.



3. Teenused erinevate ürituste jaoks

- konverentsid ja seminarid,
- pulmad ja sünnipäevad,
- nädalavahetused ettevõtetele,
- pere- ja äriettevõtete suve- ja talvepäevad.

Seminarid

Seminariruumid Harjumaal Nelijärve Puhkekeskuses koolituste ja konverentside läbiviimiseks. Meil on pakkuda 11 erineva suuruse ja võimalustega ruumi mahutavusega 1 – 250 inimest. Erinevaid ruume saab korraga kasutada ka grupitööde jaoks.

Peod

Õeldakse, et põhjuse pidutsemiseks leiab alati. Vabastage end vaevanõudvatest ettevalmistustest ning tellige peolaud ja peoruumid meilt. Korraldame Teie sünnipäeva, juubeli, firmapeo, pulmapeo või muu tähtpäeva nii, et Te ise ja Teie külalised saate keskenduda peomeeleolu ja toitude nautimisele. Leiame ürituse jaoks sobivad peoruumid 11 erineva suurusega saalide hulgast ja aitame valida sobilikku menüü.

Pulmad

Sel tähtsal päeval oleks hea lubada endale midagi enam.

Pulmad on elu tähtsündmus ja selle korraldamise ei saa suhtuda kergekäeliselt. Sel tähtsal päeval oleks hea lubada endale midagi enam. Kas soovite traditsioonilist pika lauaga pulmapidu suures saalis (kuni 200 külalist) või siis romantilises stiilis pidu Pääsu Villas (kuni 60 külalist) on Teie otsustada. Väsinud pulmakülalised majutuvad Pääsu Villa luksuslikesse tubadesse (20 majutuskohta), hosteli numbritubadesse (158 majutuskohta) või ka mugavustega puhkemajadesse (kuni 80 majutuskohta).

Suvepärvad

Nelijärve Puhkekeskus on Eesti suurim voodikohtade arvuga suvepäevade korraldamise koht. Majutus tubades kuni 278-le inimesele, lisaks suur telkimisala, toitlustamine (nii siseruumides kui ka väljas), palju võimalusi aktiivseteks tegevusteks (madalseiklusrada, erinevad meeskonnamängud, orienteerumine, matkad jne). Territooriumil asub Purgatsi järv, kus saab ujuda ning paadi või vesirattaga sõita. Õhtul on võimalik pidutseda vabas õhus, vihmajärg korral ka siseruumides ning ansambli saatel jalga keerutada.

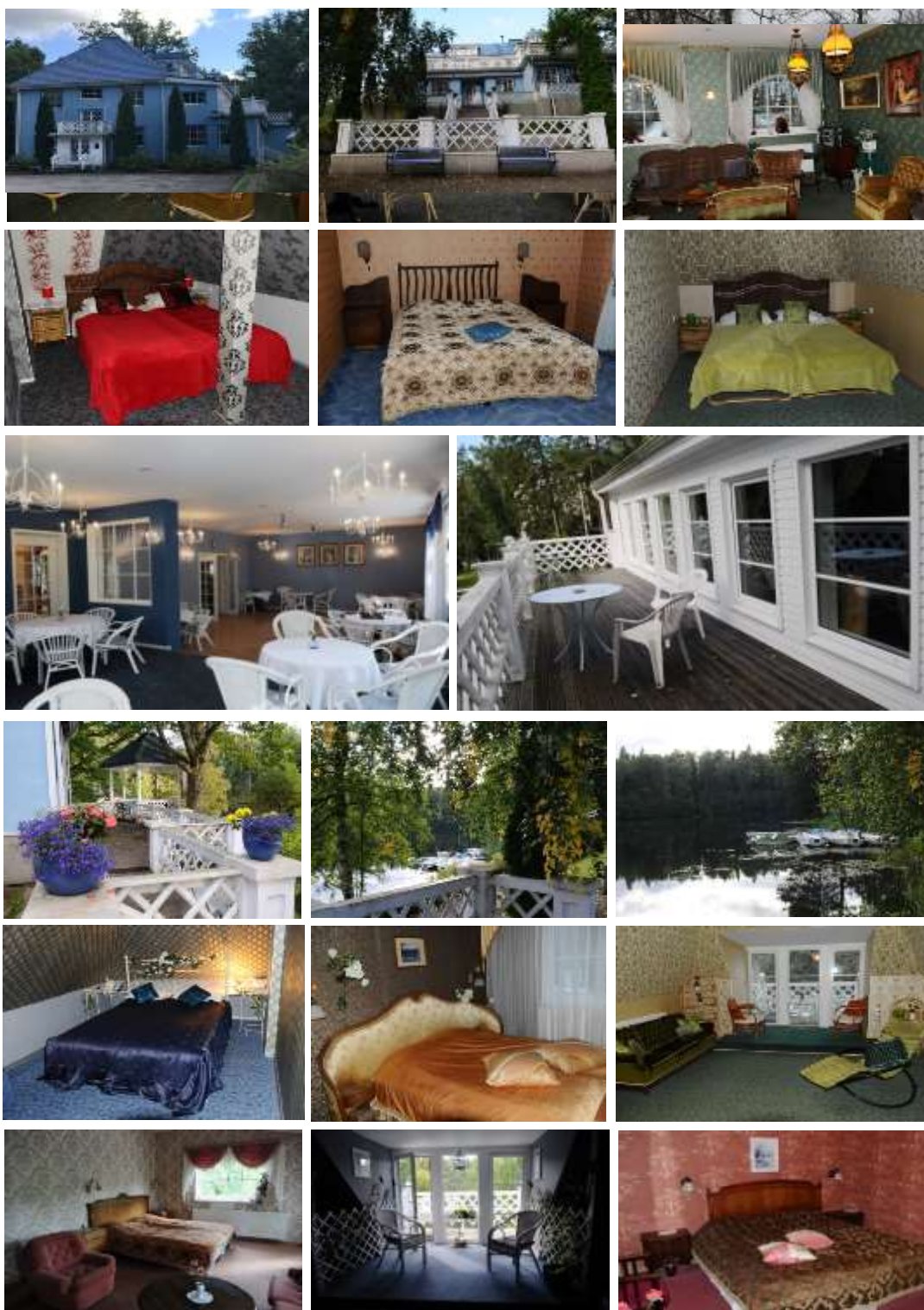
Talvepärvad

Nelijärvel on talviti rohkem lund kui Tallinnas ja selle lähimas ümbruses. See on ainult üks põhjus korraldada ettevõtte või sõpruskonna talvepäevad Nelijärve Puhkekeskuses. Nelijärve Puhkekeskus on Eesti suurim voodikohtade arvuga talvepäevade korraldamise koht. Pakume Teile majutust tubades kuni 278-le inimesele, toitlustamist (nii siseruumides kui ka väljas), palju võimalusi aktiivseteks tegevusteks (erinevad meeskonnamängud, orienteerumine, matkad). Territooriumil asub Purgatsi järv, kus saab soodsatel ilmastikuoludel uisutada. Lumistel päevadel on rajamasin sisse sõitnud suusarajad ümber järve ja Presidendi suusaraja Aegviidu ning Jäneda poole. Avatud ka suusa- ja uisulaenuvus. Lume ja ilmaolu vaata oma silmaga reaalselt veebikaamerast.

4. Majutus

a) Pääsu villa

1938. aastal avas riigivanem Konstantin Päts Nelijärvel Turistide Kodu, mis kujunes Eesti haritlaste seas populaarseks puhkekohaks nii suvel kui ka talvel. 2003. aastal renoveeriti maja romantilises stiilis Pääsu Villaks. Teisel korrusel paiknevad 7 kahekohalist romantilist tuba (dušš/WC, TV, WIFI, minikülmik, veekeetja) ning kolmandal korrusel 3 imearmast linnupesa. Esimese korruse kolm saali - Vesiroosi, Sõnajala ja Kaminasaal on sobilikud pidulike sündmuste, koolituste või muude koosviibimiste läbiviimiseks.



b) Suur maja

Seminariruumid Harjumaal Nelijärve Puhkekeskuses koolituste ja konverentside läbiviimiseks. Meil on pakkuda 11 erineva suuruse ja võimalustega ruumi mahutavusega 1 – 250 inimest. Erinevaid ruume saab korraga kasutada ka grupitööde jaoks. Avar ja valgusküllane saal (310 m²) sobib hästi seminaride, koolituste, konverentside ja esitluste korraldamiseks, aga ka sünnipäevade, juubelite, pulmapidude, firmapidude, vastuvõttude, erinevate sisetreeningute, tantsutreeningute, laulukoori proovide, muude erinevate ürituste või laagrite läbiviimiseks.



c) Hostel

Neljakorruselises majutushoones on kokku 158 voodikohta. 55 kahekojalist tuba, 16 kolmekojalist tuba. Kõikides tubades on dušš/wc, rõdu, televiisor, wifi, voodipesu, käterätik, vannilina. IV korrusel on mugav puhkenurk ja piljardilaud. Väikeste külaliste mängunurk asub II korrusel.



d) Järvemaja

Järve kaldal asuva hubase maja teisel korrusel on 11 erinimelist tuba, max 21 voodikohta. Avaramad rõduga toad on maalilise vaatega järvele. Esimesel korrusel on Pilliroosaal, Kõrkjasaal ja kaks leilisauna. Järvemaja II korruse 11 tuba (4 toas on dush/wc toas ja 7 toal on dušš/wc koridoris).



e) Rannamaja

Hubane ruum koosviibimiseks kuni 20-le inimesele, puuküttega saun 8-le ning 12 ööbimiskohta avatud II korruse lavatsitel (voodipesu ja saunalinad 12-le). Kööginurk (nõud 20-le, külmik, veekeetja, kohvimasin, mikrouun, nõudepesumasin). Terrassil väligrill.



f) Bungalos

Aastaringselt avatud omanäolistes puhkemajades on eraldi sissepääsu ja terrassiga 16 kõigi mugavustega tuba kahe magamiskohaga. Lisakohtadena on võimalik kasutada diivanvoodit ja poolkorrusel asuvat magamisnišši. Tubades on dušš/wc, televiisor, külmik, voodipesu, käterätik ja vannilina.



g) Torusaun

Omapärane võimalus saunamõnude nautimiseks neljale inimesele. Torusauna puhul on tegemist ainult leiliruumiga, pesemis- ja eesruumi ei ole. Torusaun asub puhkemajade juures. Võimalus broneerida koos puhkemajaga.



5. Restoran ja kohalikud eesti toidud



Trendid tulevad ja lähevad, aga hea eestimaine toit on ikka au sees.

Nelijärve Pubis saab kõhu täis igaüks, olgu sa mööda Piibe maanteed autoga reisija, matkaradadel seljakotiga rändaja või jalgrattaga kergliiklusteel veereja. Toitlustame aastaringselt vastavalt Teie soovidele nii sünnipäeva-, pulma- ja firmapidusid, suve- ja talvapäevalisi, spordimehi ja -naisi, lastelaagreid ja kooliõpilasi ning ka teisi suuremaid ja väiksemaid seltskondi.

Võimaluste piires ja ettetellimisega valmistame sööke ka kaasa võtmiseks, teeme kodustele peolaudadele salateid ja suupistevaagnaid või pakime toidukoti kõige vajalikuga metsaminekuks. Kui sa ei leia allpool olevatest menüüdest omale meelepärast, siis küsi eripakkumist. Suveperioodil toitlustame korraga 500 ja rohkem inimest: osaliselt siseruumides Pubis (70 istekohta), Pikniku saalis (200 istekohta) ja katusealusega välikohvikus (235+42 istumiskohta), talvisel ajal korraga kuni 300 in.

<http://www.nelijarve.ee/wp-content/uploads/2017/05/Pubi-men%C3%BC%C3%BC-2017.pdf>

http://www.nelijarve.ee/wp-content/uploads/2017/05/Grupimen%C3%BC%C3%BC-2017_ENG-1.pdf

6. Töökorraldus

Töötajatele pakutakse treeningut vastuvõttu, pubi ja kui nad töötavad pulmade ja suurte ürituste korraldamiseks. Peamine igapäevane töö teeb omanike ja töötajate perekonda - inimesi kohalikest küladest ja taludest. Neil on palju aastaid kogemusi ja enamasti õpitakse nii tehes kui ka kolleegidega. Koolituse peamised pädevused on professionaalsed, meie ettevõttes töötavatele inimestele on olulised ka pehmed oskused.

Töökord hõlmab järgmist:

- * 24-tunnise vahetusega hostelis töötavad 3-4 vastuvõtjad, seal on kõik hoonete ja tubade võtmed; vastuvõtu sekretär võib ka rentida jalgrattaid, suuski, veetõusid, paate, matkavarustust;
- * töö pubis: köögis töötab 2-3 inimest - pubis töötab kokk ja appi ja kelner, nad valmistavad hommikusööki Rootsi lauas, sealhulgas kuumad toidukordid - poed, vorstid, sepistatud ja keedetud munad ja pannkoogid, kohv ja tee ja külmad suupisted - sink, vorsti, juust, kodujuust, heeringas, kurgid, tomatid, leib ja või, keedised ja mett; nad külastavad lõuna- ja õhtusöögiks ka menü toitu;
- * saunad: Järvemajas on kaks sauna, elektrienergia, saun Rannamajas ja vana saun on puidust (töötaja või administraator teab, kuidas elektrisaunist sisse pöörata ja valmistada rätikuid ja ruume külalistele, on ka spetsiaalseid töötajaid, kes on koolitatud valmistama puidust saunad).
- * pulmad on kõige tähtsamad sündmused ja nende korraldamist ei saa võtta kergelt. Traditsiooniline pulmapidu on pikk laud suur saalis (kuni 200 külalist), Pääsu Villa (kuni 60 külalist) romantiline pidu. Pulmad külalised majutatakse Pääsu Villa luksuslikes tubades ja hosteli tubades.



7. Inimesed ettevõtte taga

Nelijärve Puhkekeskus on perefirma. Selle omanik on Reet Purre, meie "Barby-Girl" oma 80ndate keskel. Ta teab saladust, kuidas olla noor noormees, sest ühel päeval leiti maagilise veega salajasele järvele tee ☺ Ka Eesti saunas on maagilised efektid ja see aitab noorena.

Loomulikult töötab Nelijärve Puhkekeskuses iga päev töotajaid, kes otsivad äritegevuse arendamist. Peakontor asub Tallinnas, kus töötab raamatupidaja ja müügihaldur.



Reet Purre perega



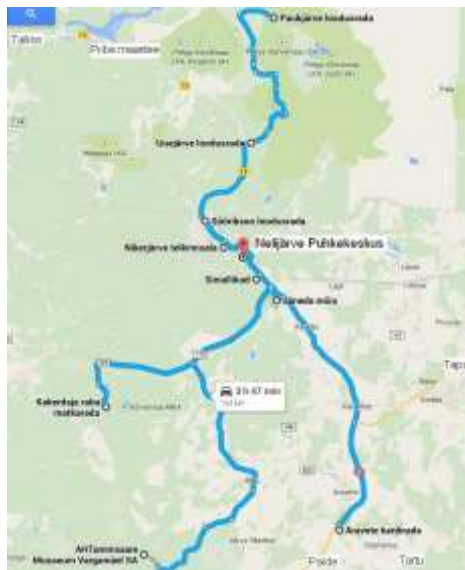
Raamatupidaja Eddy Käpp



Manager Andeia Keäry



8. Matkad



Loodusmatk

Kogenud matkajuhi saatel tutvume Nelijärvet ümbritseva loodusega, kõnnime metsaradadel, läbime Nelijärve oosid, vaatleme Nelijärve järvi, peatume Siniallikatel, ronime Nelijärve mäe otsa ja räägime piirkonna ajaloost.

Tõukekelgumatk

Matkatakse Kõrvemaa metsade vahel käänulisel ja üles-alla kulgeval presidendirajal. Rada on lai ja kinni tambitud lumega.

Räätsamatk

Rahulik matk räätsadega rabas koos giidi loodusjutuga. Kakerdaja raba on kindlasti Eesti üks tuntumaid. Ja seda teenitult. Kakerdajaga on seotud ka rohkesti legende. Matka alguspunkt asub Nelijärvest 20 km kaugusel.

Safari ja suusamatk

Talve saabudes kutsume teid Kõrvemaale lumist loodust nautima ja suusatama.

Suusatama küll, aga mitte nii nagu tänapäeval üldiselt kombeks. Neist valgustatud, märgistatud ja kõrgkvaliteetsetest suusaradadest ja liibuvates kombedes suusasportlastest hoiaksime teadlikult eemale!

Loodusbingo

Loodusbingo on mäng, kus tähelepanelikult giidi juttu kuulates saab kolleegidega loodusteadmiste alal rinda pista.

Mängida saab rabamatkal Kakerdajas või jalgsiretkel looduses alguskohaga Nelijärve Puhkekeskuse juurest.

Fat bike rattamatk

Fatbike ehk paksurattaline jalgratas on mägiratta edasiarendus. Fatbike kõige eripärasem omadus on laiade (üle 4-tollise laiusuga) rehvide kasutamine. Fatbike saab võrdselt hästi hakkama nii teedeta maastikul, rannaliival kui ka kiviklibul. Ratas võimaldab liikuda isegi lumel, seega sõidame aastaringelt igal ajal!

Rätsamatk

Rahulik matk räätsadega rabas koos giidi loodusjutuga. Kakerdaja raba on kindlasti Eesti üks tuntumaid. Ja seda teenitult. Kakerdajaga on seotud ka rohkesti legende. Matka alguspunkt asub Nelijärvest 20 km kaugusel.

Safari, suusamatk ja piknik Kõrvemaal

Seoses talve saabumisega kutsume teid Kõrvemaale lumist loodust nautima ja suusatama. Suusatama küll, aga mitte nii nagu tänapäeval üldiselt kombeks. Neist valgustatud, märgistatud ja kõrgkvaliteetsetest suusaradadest ja liibuvates kombedes suusasportlastest hoiaksime teadlikult eemale!

Läheksime sinna kuhu tsivilisatsioon ei ulatu.

Meil on teie jaoks valmis kuni 100 paari lai matkasuuski. Lisaks lähedad transpordivahendid lummetuisanud teedel liikumiseks. Kuidagi peame ju stardipaigaks olevasse rabaserva pääsema ja õhtul tagasi matkakeskusesse jõudma.

Kokkuvõtlikult näeks päev välja järgmine:

Kohtuksime matkalistega Nelijärve Puhkekeskuse parklas. Kui kõik osalejad on valmis, istute 6x6 ZIL 131 tüüpi militaarveoautode spetsiaalselt reisijate veoks kohaldatud kasti.

Kastil on akendega kate ja seega on väljavaade tagatud ning õues valitsevatest külmakraadidest ei ole väga lugu. Vajadusel jagame osalejatele ka tekke, mida saate endale peale võtta. Neid veoautosid on meil välja panna 4. Seega suudame korraga matkale viia üle 100 inimese.

Kui kõik on valmis, alustame retke läbi Kõrvemaa kauni looduse. Masina võimekus on selline, et ka poole meetrine metsateid kattev lumi ei ole probleemiks.

Retkel on kaasas matkajuht, kes räägib teile veidi paikkonna ajaloost ja loodusest. Sõites jõuame välja Koitjärve või Kõnnu raba äärde, kust algab põnev, umbes 4 – 6 kilomeetrine (soovi korral ka pikem) suusaretk matkajuhi juhendamisel. Kõik osalejad saavad alla laiad matkasuusad mille sidemed sobivad kõigi sportlikemate jalavarjudega.

Siinkohal tasub vähem sportlike inimeste rahustamiseks mainida, et tegu ei ole suusatamisega sellel kujul nagu me, Veerpalu ja Mae esitluses oleme harjunud nägema vaid mõnusa loodusvaatlusega kõigile jõukohases tempos.

Peale paaritunnist rahuliku suusasõitu talvises looduses jõuame laagriplatsile kus põleb lõke ja pakutakse kuuma teed. Kui soovi on siis võime lõkkel ka vorsti grillida.

Kui aeg sealmaal siis asume tagasiteele.

Ka siis on mida vaadata. Veoautodele on paigaldatud spetsiaalne külvalgustus, mis muudab ümbruse valgeks ja vaadeldavaks ka pimedal ajal.

Ka suusamatk ise võib pimedas toimuda. Kõigile osalejatele on pealambid olemas.

Vaade rabale võib õhtul küll veidi viletsam olla kuid retkest saadud emotsioon on kordades võimsam.

Grupi suurus: 20 – 100 inimest.



Talvepäevad ja suvepäevad Nelijärvel

Nelijärvel on talviti rohkem lund kui Tallinnas ja selle lähimas ümbruses. See on ainult üks põhjus korraldada ettevõtte või sõpruskonna talvepäevad Nelijärve Puhkekeskuses.

Nelijärve Puhkekeskus on Eesti suurim voodikohtade arvuga talvepäevade korraldamise koht. Pakume Teile majutust tubades kuni 278-le inimesele, toitlustamist (nii siseruumides kui ka väljas), palju võimalusi aktiivseteks tegevusteks (erinevad meeskonnamängud, orienteerumine, matkad). Territooriumil asub Purgatsi järv, kus saab soodsatel ilmastikuoludel uisutada. Lumistel päevadel on rajamasin sisse sõitnud suusarajad ümber järve ja Presidendi suusaraja Aegviidu ning Jäneda poole. Avatud ka suusa-ja uisulaenutus. Lume ja ilmaolu vaata oma silmaga reaajas veebikaamerast.



Nelijärve Puhkekeskus on Eesti suurim voodikohtade arvuga suvepäevade korraldamise koht. Majutus tubades kuni 278-le inimesele, lisaks suur telkimisala, toitlustamine (nii siseruumides kui ka väljas), palju võimalusi aktiivseteks tegevusteks (madalseiklusrada, erinevad meeskonnamängud, orienteerumine, matkad jne). Territooriumil asub Purgatsi järv, kus saab ujuda ning paadi või vesirattaga sõita. Öhtul on võimalik pidutseda vabas õhus, vihmajärgu korral ka siseruumides ning ansambli saatel jalga keerutada.

9.Video

Reet Purre kutsub Pääsu villa ja räägib "Valge Daam" - maja kummitus - ja kuidas ta päästis villa tule eest.

<https://drive.google.com/file/d/1GBJb8S2ruwNo7Wrnw6Gy2W00mDHA0Kdj/view>

M&M projekt Facebookis <https://www.facebook.com/Mindsintomatters/>



Video

<https://www.youtube.com/watch?v=UOZsLXSVmhw>

Tallinna gümnaasiumide õpilaste rühma pärast ajurünnakut töötas Nelijärve Puhkekeskuses videot vale ja õige veetarbimise kohta. Eestis on palju vett ja teismelised ei mõelnud vee kohta hoolikalt ja kuidas see mõjutab selliseid ülemaailmseid probleeme nagu kliimamuutus ja globaalne soojenemine. See video meenutab, mis on hea ja mis on halb. Rühma juhataja on Aivar Kamal Tallinna Mustamäe Humanitaargümnaasiumist.



10.Partnerid



11. Ametlik teave

Aadress

Nelijärve Puhkekeskus
Nelijärve 4
Aegviidu parish 74501
Harju county, Estonia
www.nelijarve.ee

Phones

Information 24 h
+372 605 5940
+372 5646 7750
Fax +372 630 4500
info@nelijarve.ee

Pub

+372 605 5941
+372 5309 3650

+372 630 4350 (Mon-Fri 9:00 – 17:00)
myyk@nelijarve.ee

Webileht

<http://www.nelijarve.ee/>



Reet Purre ja M&M projekti mentor Ruta Pels

.....
Äri raamat on koostatud Eesti People to People mittetulundusühingu toetusel.

<http://www.ptpest.ee/enid80.html>