



“Book of Business”



TALARIA

Talaria Resort SPA

<http://www.talaria.pl/>



Erasmus+ „Współfinansowany w ramach programu Unii Europejskiej Erasmus+”

Project nr: 2016-1-IS01-KA202-017090



Spis treści

- I. **Book of Business – wstęp.**
- II. **Talaria Resort SPA – historia i terażniejszość.**
- III. **Talaria Resort SPA – miejsce wyjątkowe na ziemi.**
- IV. **Uczymy się w miejscu pracy.**

*Pracujemy by Goście Talarii Resort SPA
czuli się wspañiale i wyjątkowo.*

1. **Recepcja – uśmiech i życzliwość.**
2. **Drink bar – sztuka serwowania drinków.**
3. **Śniadanie – nakrycie i przygotowanie stołu.**
4. **Jesteśmy zespołem – sekrety dobrych relacji.**
5. **Serwis dobrego snu – video.**
6. **Zookeeper – praca w mini ZOO – czyszczenie,
opieka nad zwierzętami, bezpieczeństwo.**
7. **Bezpieczeństwo pracy.**



I. Book of Business – wstęp

Book of Business dla kogo ten przewodnik?

Book of Business to proste i praktyczne narzędzie do wykorzystania w szkoleniu wewnętrznym firmy. Może stać się ramą, na której powstaną nowe treści, opracowane według potrzeb firmy. Jest to forma otwarta, można projektować kolejne karty przewodnika po własnym biznesie, zmieniać już istniejące, zastępować nowymi. Book of Business jest indywidualnym narzędziem, opracowanym tylko dla jednego odbiorcy i odpowiada na jego indywidualne potrzeby. Dlatego można je stosować zarówno w dużych i prężnych przedsiębiorstwach, z bogatym doświadczeniem, ale sprawdza się również w mniejszych firmach, początkujących i rozwijających się.

Poprzez zaprojektowanie i użytkowanie "Book of Business" przedsiębiorca ma do dyspozycji elastyczne narzędzie szkoleniowe, które może wykorzystać do wspólnej pracy, szkolenia młodych ludzi, zwiększając ich umiejętności i szanse na rynku pracy.

Pamiętajmy, że uczymy się przez całe życie
<http://www.talaria.pl/>



II. Talaria Resort SPA – przeszłość i terażniejszość

Historia losów XIX-wiecznego pałacu sięga czasów rodziny Mędrzeckich, właścicieli majątku od 1508 roku. To właśnie dla nich założono park, który otacza tę piękną posiadłość.



<https://mazowieckie.dipp.info.pl/baza-dipp/item/156-gmina-trojanow/181-dwor-trojanow>



„Współfinansowany w ramach programu Unii Europejskiej Erasmus+”

Project nr: 2016-1-IS01-KA202-017090



.5.



Nazwa „TALARIA” nawiązuje do starogreckiego określenia „skrzydlatych sandałów” – symbolu boga – postać – Hermesa. „TALARIAE” były synonimem komfortu i wygody oraz lekkości w chodzeniu po pełnych „wybojów” drogach i ścieżkach życia.



https://www.youtube.com/watch?time_continue=7&v=yYLamepAJLs



„Współfinansowany w ramach programu Unii Europejskiej Erasmus+”

Project nr: 2016-1-IS01-KA202-017090

III. Talaria Resort SPA – miejsce wyjątkowe

TALARIA RESORT & SPA to nowe miejsce gościnne na mapie Polski i pierwszy w Polsce obiekt hotelowy wellness i spa, którego oferta pobytowa stworzona została z myślą o kobietach.
W weekendy wypoczywają u nas wyłącznie Panie!

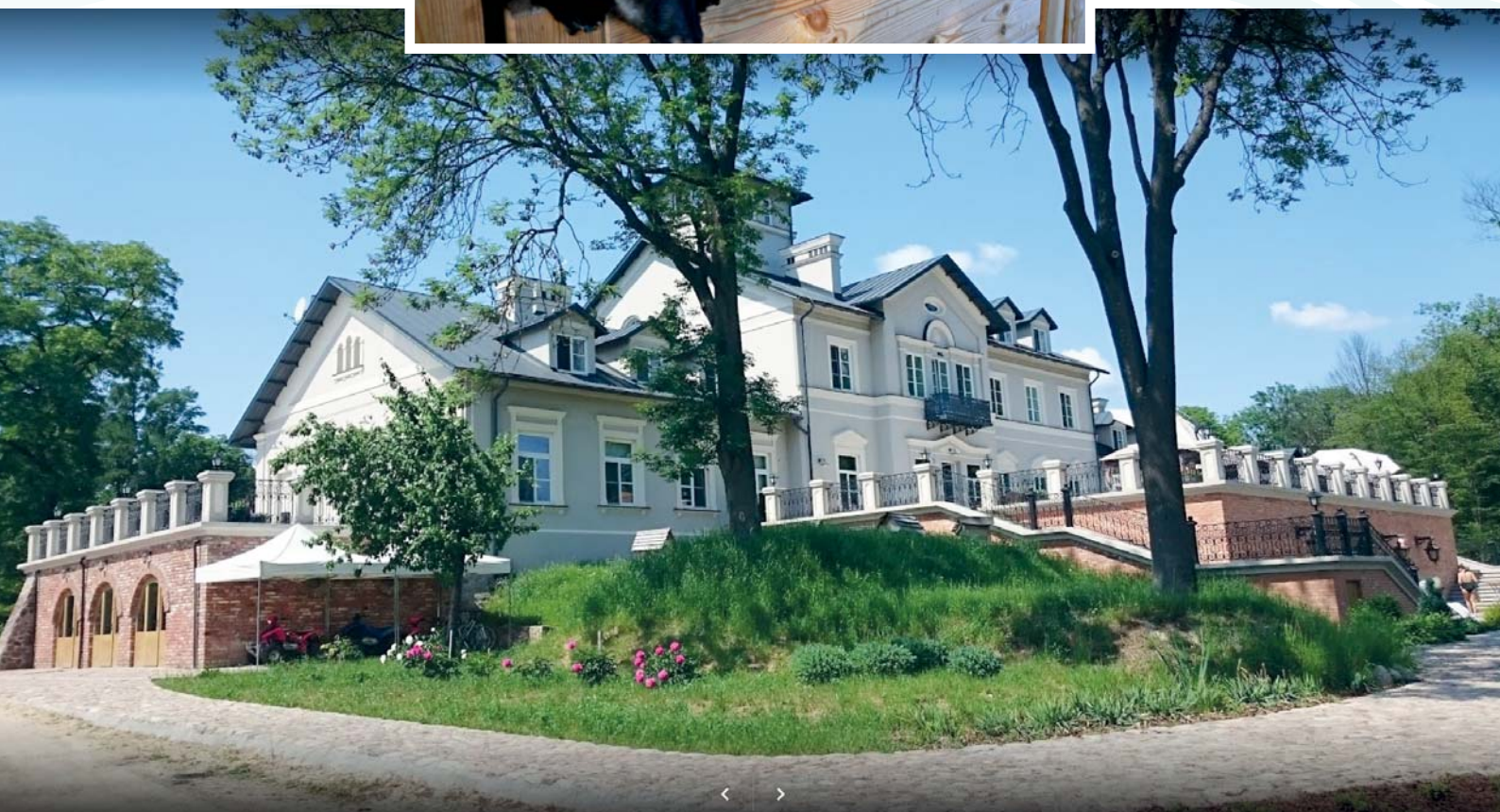


https://www.youtube.com/watch?time_continue=5&v=XESLLC4RnKc

„Współfinansowany w ramach programu Unii Europejskiej Erasmus+”

Project nr: 2016-1-IS01-KA202-017090

Talaria Resort & Spa położona jest w Trojanowie k. Garwolina (woj. mazowieckie), 90 km od Warszawy i 80 km od Lublina. Oferuje swoim Gościom zakwaterowanie w 34 komfortowych pokojach w Pałacu i Pawilonie Parkowym, dwie restauracje i kawiarnię, dostęp do strefy SPA liczącej sobie 1000 m² (basen, jacuzzi, sala cardio, świat saun, domek ziółowy, hammam, ruska bania, osiem gabinetów zabiegowych), liczne ścieżki biegowe i spacerowe, chatę grillową oraz mini ZOO.





.8.



Otoczony pięknymi stawami i zielenią 25- hektarowego parku,
XIX- wieczny Pałac w Trojanowie stanowi centrum
tego wyjątkowego miejsca.
Zabytek pozostawiony przez lata bez opieki, teraz otrzymał nowe życie.

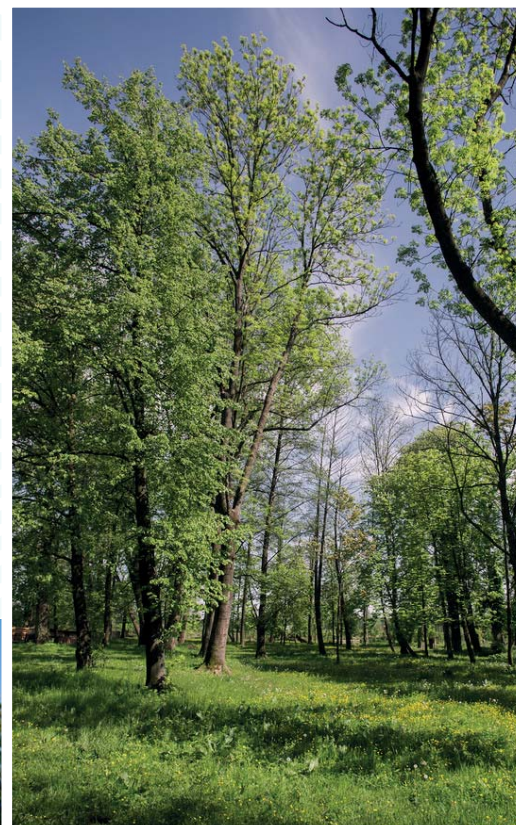


„Współfinansowany w ramach programu Unii Europejskiej Erasmus+”

Project nr: 2016-1-IS01-KA202-017090

Talaria Resort & SPA to coś więcej niż Hotel & SPA.
To miejsce stworzone z myślą o naszych Gościach.
Talaria inspirowane codziennie nowymi pomysłami aktywności, kuchni wellness.

Każdy z Gości znajdzie dla siebie coś innego:
może aktywnie spędzić czas, poradzić się specjalisty,
spędzić czas ze znajomymi, zrelaksować się na masażu,
polegnuchować i dokończyć jedną z tych odłożonych książek ...



W Talarii można poczuć smak domowego soku z malin, ale również delektować się szampanem.





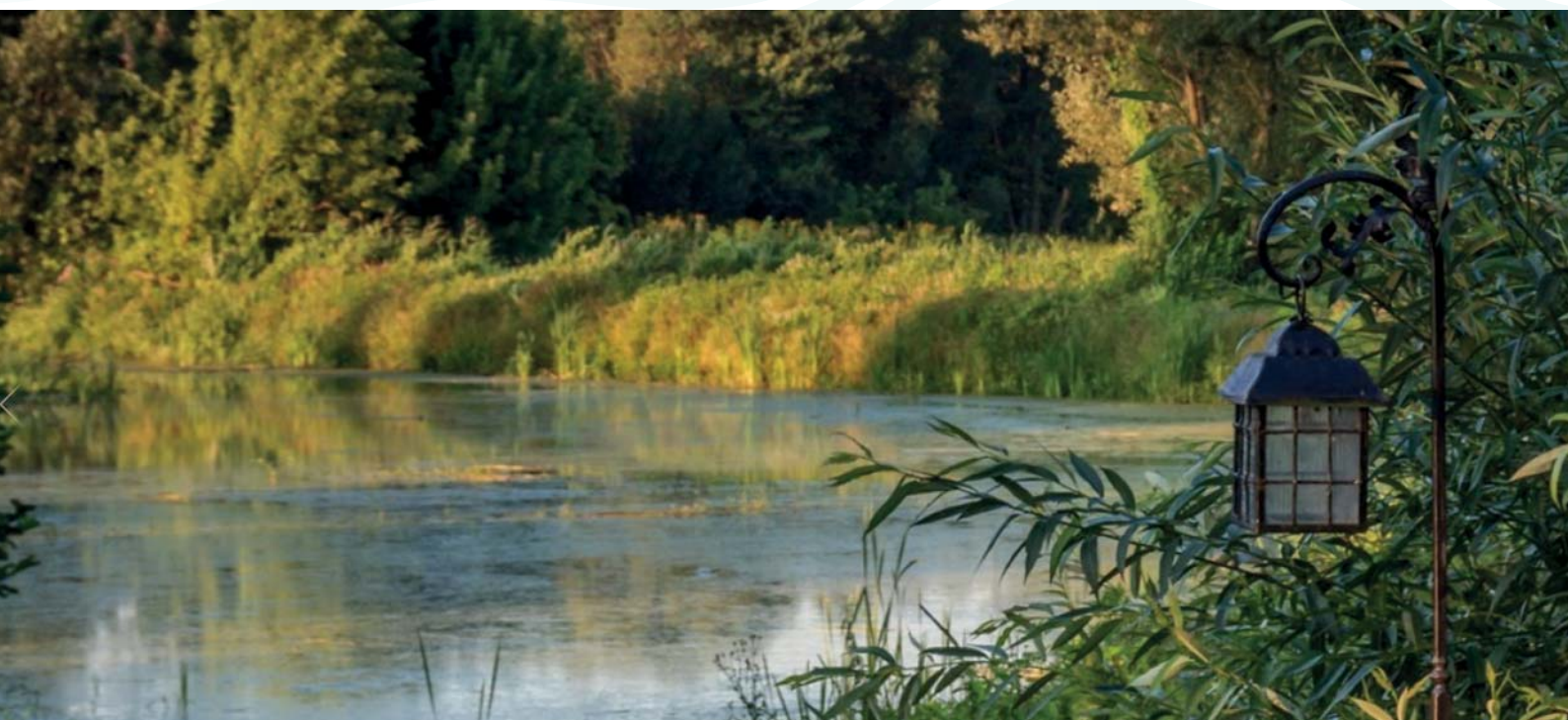
. 11 .



Obiekt spełni potrzeby Gości, którzy potrzebują chwili wytchnienia od obowiązków, ale również poszukują miejsca na organizację spotkania biznesowego czy niezapomnianego przyjęcia weselnego.



Przebywając tutaj doświadczasz ciszy i spokoju – tu słychać szum traw, szelest liści, śpiew ptaków, rozmowy świerszcza ze szczupakiem, a przy dobrej pogodzie nawet własne myśli.



„Współfinansowany w ramach programu Unii Europejskiej Erasmus+”

Project nr: 2016-1-IS01-KA202-017090

IV. Uczymy się w miejscu pracy. Pracujemy by Goście Talarii czuli się wspaniale i wyjątkowo

Zasada: poznajemy miejsce pracy

Sercem Talarii jest pieczołowicie odrestaurowany XIX- wieczny pałac z częścią hotelową, gastronomiczną i strefą SPA.

Do dyspozycji Gości są 34 wyjątkowe i komfortowe pokoje. Ich atrakcyjność to nie tylko wygodne i stylowe meble, ale i pomysł, który towarzyszył ich projektowaniu.

Inspiracją tych wnętrz oraz ich wyposażenia stały się zainteresowania, osiągnięcia i sylwetki znanych osobistości, nadając im niepowtarzalny charakter.



Dzięki połączeniu nowoczesności z odrestaurowanymi meblami i funkcjonalnymi gadżetami, udało nam się stworzyć nietuzinkowe pokoje. Jedną z perłek pałacu stanowi przestronny apartament z salonem, aneksem kuchennym, dwoma sypialniami oraz łazienkami. Z Wieży Marzeń rozciąga się widok na całą okolicę.





. 14 .



W Pawilonie Parkowym przygotowaliśmy 16 pokoi oraz stylowo urządzonej salę kominkową.



„Współfinansowany w ramach programu Unii Europejskiej Erasmus+”

Project nr: 2016-1-IS01-KA202-017090



. 15 .



W części gastronomicznej, zapraszamy do dwóch pałacowych restauracji – **Sophie** i **Susanne**, Baru **Catherine**, herbaciarni **Essencia**, biblioteki **Carpe Diem** oraz do przylegającej do pałacu **Oranżerii**, pełniącej jednocześnie funkcję sali konferencyjno-eventowej z przeznaczeniem dla 200 osób.



„Współfinansowany w ramach programu Unii Europejskiej Erasmus+”

Project nr: 2016-1-IS01-KA202-017090



Pełny relaks, całkowite odprężenie ciała i zmysłów gwarantuje strefa My SPA, która obejmuje trzy obszary:

Strefę Wellness składającą się z basenu (z przeciwprądem i podwodną muzyką o wymiarach 11 m x 4 m x 1,30 m głębokości), jacuzzi (2,5 m x 6 m), strefy relaksu z widokiem na ogród i fontannę, hammamu (z łaźnią parową, strefą peelingu solnego, strefą oczyszczania i wypoczywania), zespołu saun (strefa dla zmysłów z sauną kamienną, chłodzącą drogą zmysłów, sauną infrared, misami kąpielii Kneippa), domku ziołowego (aromatyczna strefa wypoczynku, wspaniała inhalacja, a także relaks dla kręgosłupa i zdrowia z sienną parówką 40 stopni).

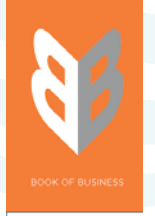


„Współfinansowany w ramach programu Unii Europejskiej Erasmus+”

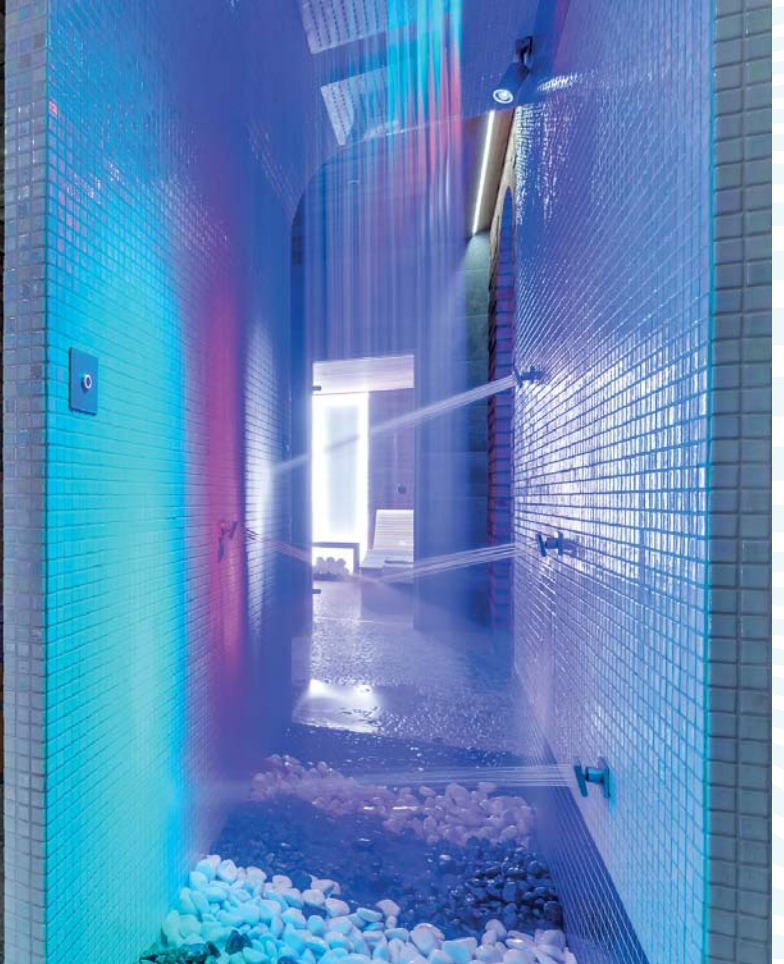
Project nr: 2016-1-IS01-KA202-017090



Erasmus+ 2016-2016



Erasmus+ 2016-2016



„Współfinansowany w ramach programu Unii Europejskiej Erasmus+”

Project nr: 2016-1-IS01-KA202-017090

Strefę SPA z dwunastoma gabinetami dla urody, kondycji ciała i twarzy. Pośród nich: Soft Pack (okłady na ciało w wannie, w której unosisz się na wodzie), Quarz (łóżko do masażu na ciepłym piasku), strefa hammam.

Strefę aktywności: sala cardio, zewnętrzna ruska bania.



Na terenie 25 hektarowego kompleksu pałacowo-parkowego do dyspozycji Gości pozostają:
3 stawy, Rybaczówka – miejsce biesiadne z piecem chlebowym oraz miejscem na ognisko, letnia altana - miejsce nad stawem, idealne na kameralny koncert, poranny fitness czy też elegancki gabinet masażu na świeżym powietrzu oraz 5 km trasy przeznaczonej do biegania czy Nordic Walking.





„Współfinansowany w ramach programu Unii Europejskiej Erasmus+”

Project nr: 2016-1-IS01-KA202-017090

Recepcja – uśmiech i życzliwość

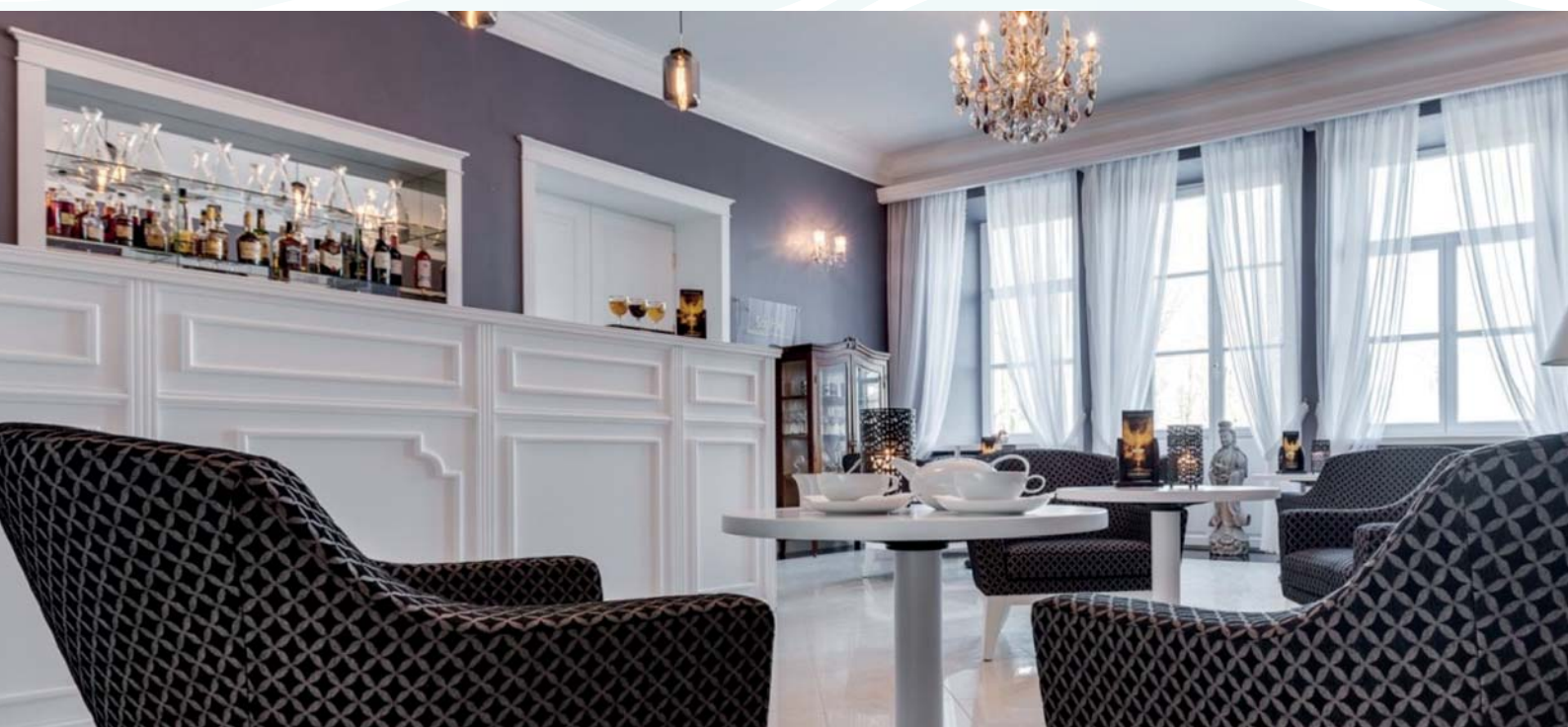
Jesteś pierwszą osobą, którą poznaje nasz Gość, zatem:

- ⦿ Zawsze wstawaj na widok gościa.
- ⦿ Uśmiechaj się, okazuj życzliwość.
- ⦿ Udziel gościowi wszystkich koniecznych informacji.
- ⦿ W obecności Gościa zwracaj się z szacunkiem do innych osób z personelu.



Drink bar – sztuka serwowania drinków

- ⊙ Pamiętaj, że każdy rodzaj drinka podawany powinien być w szklance lub kieliszku specjalnie do tego przeznaczonym.
- ⊙ Szkło musi oddawać charakter napoju w nim serwowanego.
- ⊙ Np. Whisky z lodem powinno być serwowane w niskiej szklance.
- ⊙ Alkohole rozcieńczane podajemy w szklankach wysokich, które pomieszczą wszystkie składniki.
- ⊙ Szeroki i płaski kieliszek przeznaczony jest do podawania Margarity.



Śniadanie – nakrycie i przygotowanie stołu

- ⊙ Każdy dzień w Talarii jest wyjątkowy – boskie śniadanie niech rozpocznie każdy ze spędzonych tu dni.
- ⊙ Śniadanie na tarasie.



video



Jesteś ważnym ogniwem w zespole...

Jak zachowujemy dobre relacje?

Wzajemna pomoc – to działa!!!



Jak Cię widzą – tak Cię piszą!!!

USMIECH – PROFESJONALIZM – SERDECZNOŚĆ

Dobre nawyki z domu przynosimy do pracy,
ale! problemy zostawiamy w domu...



..., tylko pamiętaj, że telefon prywatny
nie jest Twoim przyjacielem w pracy.





. 25 .



Serwis dobrego snu

video



„Współfinansowany w ramach programu Unii Europejskiej Erasmus+”

Project nr: 2016-1-IS01-KA202-017090

Zookeeper – praca w „Mini - ZOO” – czyszczenie, opieka nad zwierzętami, bezpieczeństwo.

- ⊙ Zwierzęta nie znają zasad BHP, nadal posiadają wrodzone instynkty.
- ⊙ Staraj się nie hałasować niepotrzebnie w pobliżu zwierząt, nie rób nic, co mogłoby je wystraszyć, czy splotzyć.
- ⊙ To Ty jesteś gościem w domu zwierząt, uszanuj ich gościnność.
- ⊙ Jeśli inni w twoim otoczeniu narażają bezpieczeństwo twoje, innych osób, czy zwierząt, zwróć uwagę, by tego zaprzestali.
- ⊙ Zawsze analizuj prace, jakie zamierzasz wykonywać.
- ⊙ Zapoznaj się z Regulaminem ZOO (przeczytaj go ze zrozumieniem, w razie wątpliwości skieruj zapytanie do przełożonego).



Bezpieczeństwo pracy

My również dbamy o Twoje bezpieczeństwo. Pamiętaj:

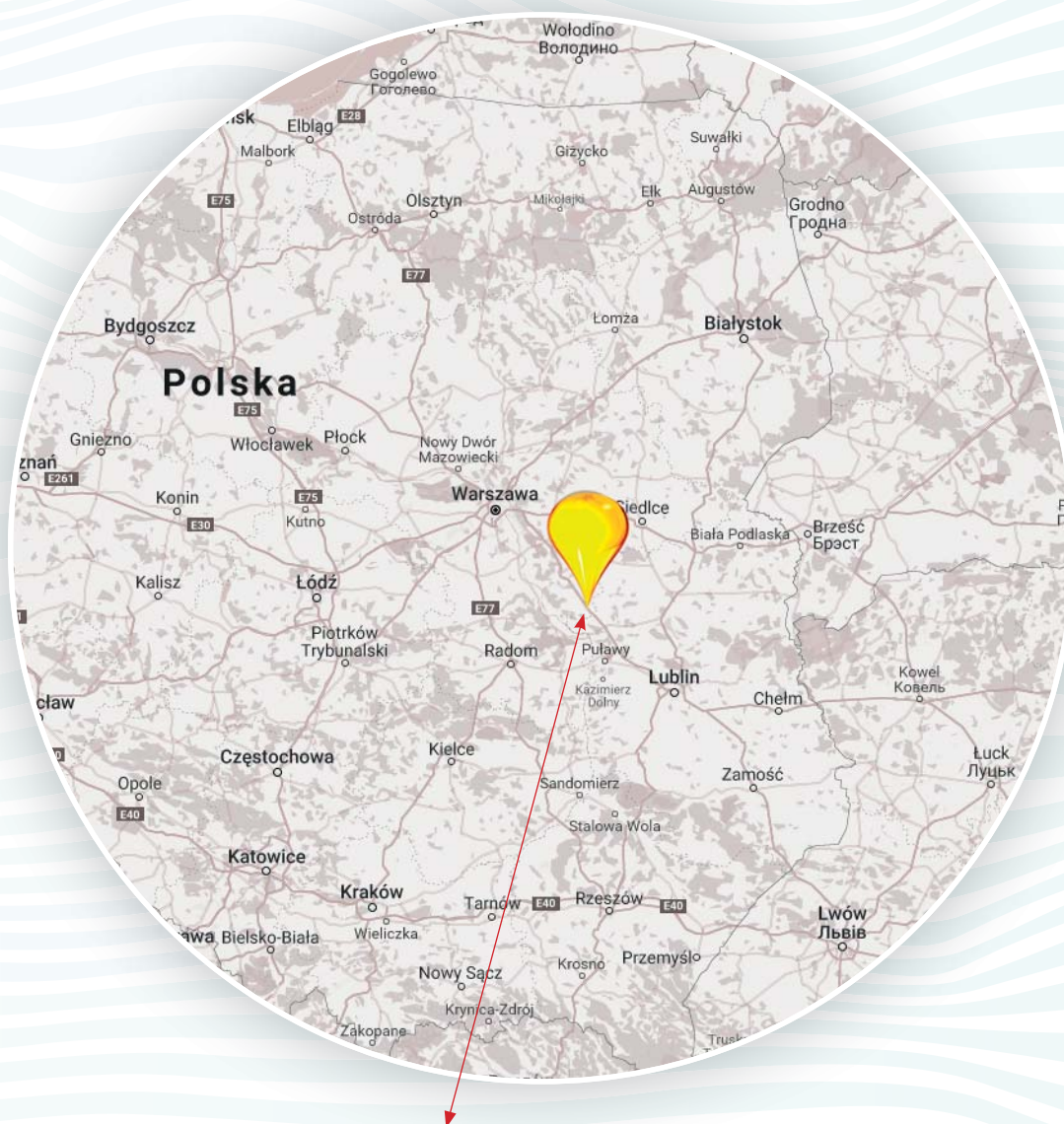
- ⦿ Zapoznaj się uważnie z dokumentami związanymi z bezpieczną pracą na Twoim stanowisku – instrukcjami BHP, ocenami ryzyka zawodowego, dokumentacją maszyn, urządzeń i środków chemicznych. Nie lekceważ ich.
- ⦿ Zapoznaj się z wszystkimi znakami, które znajdują się w twoim otoczeniu, stosuj się do nich.
- ⦿ Jeśli będzie miało miejsce zdarzenie niebezpieczne – zawsze poinformuj o nim przełożonego!



Lokalizacja:

Talaria Resort & SPA położona jest w Trojanowie (woj. mazowieckie) przy drodze krajowej nr 17 relacji Warszawa – Lublin – Zamość (blisko granica państwa).

Odległość od Garwolina – siedziby powiatu – wynosi ok. 30 km, od Warszawy 93 km (od Lotniska Chopina 100 km), zaś od Lublina 78 km.



TALARIA RESORT & SPA

Trojanów 158, 08-455 Trojanów
Tel. +48 22 397 73 08/09, kom. 511 411 189
repcja@talaria.pl

„Współfinansowany w ramach programu Unii Europejskiej Erasmus+”

Project nr: 2016-1-IS01-KA202-017090